

BETONPRES®
STŘECHA Z JIŽNÍCH ČECH



30 LET
ZÁRUKA

CENÍK

PLATNOST OD 1. 3. 2016



JSME RYZE ČESKÁ RODINNÁ SPOLEČNOST

Firma BETONPRES Týn nad Vltavou s.r.o.
vyrábí betonovou střešní krytinu včetně betonových doplňkových tvarovek
a dodává na trh svůj kompletně řešený střešní systém.

Česká rodinná společnost, sídlící v jižních Čechách,
působí na trhu již od roku 1993.

V roce 2012 jsme dokončili investice do inovace výrobního procesu
a vývoje zcela nové betonové střešní tašky. Přenesli jsme dlouholeté zkušenosti
do nové výrobní technologie, která je v současnosti nejmodernější
v České republice. Tím vznikl nový výrobek propracovaný do nejmenšího detailu.

**Díky této zcela nové, vysoce vyspělé technologii pro Vás vyrábíme
SKUTEČNĚ EXCLUSIVNÍ STŘEŠNÍ KRYTINU.**



PROČ SI VYBRAT PRÁVĚ NÁS?



NEJMODERNĚJŠÍ VÝROBNÍ TECHNOLOGIE V ČR

Díky této nové, vysoce vyspělé
technologii pro Vás vyrábíme skutečně
exklusivní střešní krytinu.



KVALITNÍ PRODUKTY S DLOUHODOBOU ZÁRUKOU

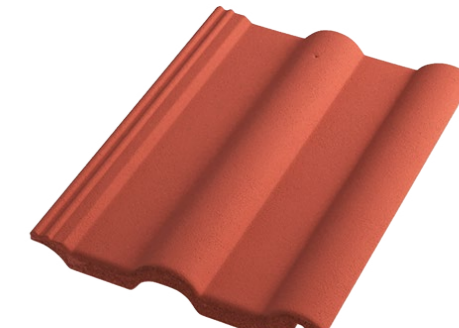
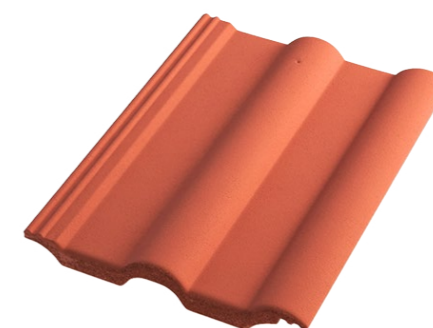
Ryze české výrobky nejvyšší kvality,
střešní krytina se zárukou 30 let.



NADSTANDARDNÍ SLUŽBY ZDARMA

Výpočet spotřeby materiálu na Vaši
střechu ZDARMA a další nadstandardní
služby našich specialistů navíc.

SKUTEČNĚ EXCLUSIVNÍ BETONOVÁ STŘEŠNÍ KRYTINA



EXCLUSIV

Taška z probarveného betonu s LESKLOU
povrchovou úpravou. Je exkluzivním
řešením pro objekty s vysokými
estetickými požadavky. Taška má
HYDROFOBIZOVANÝ povrch, kdy kapky
na střeše utváří rychle se odvalující
kuličky vody. Tím dochází k rychlému
odvodu nečistot ze střechy a není zde
prostor pro usazování mechů a lišejníků.



Cihlová



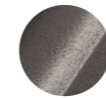
Višňová



Červenohnědá



Tmavohnědá



Břidlicově černá

OPTIMAL

Střešní taška z probarveného betonu
s dvojitou MATNOU barvenou akrylátovou
povrchovou úpravou. Je optimálním
řešením pro rodinné domy a ostatní
stavby s estetickými požadavky.



Cihlová



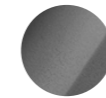
Višňová



Červenohnědá



Tmavohnědá



Břidlicově černá

ECONOMIC

Střešní taška z probarveného betonu se
speciální jednovrstvou matnou barvenou
akrylátovou povrchovou úpravou.
Je ideálním kompromisem pro
NÍZKONÁKLADOVÉ řešení střechy
s harmonickou povrchovou úpravou.



Fuego



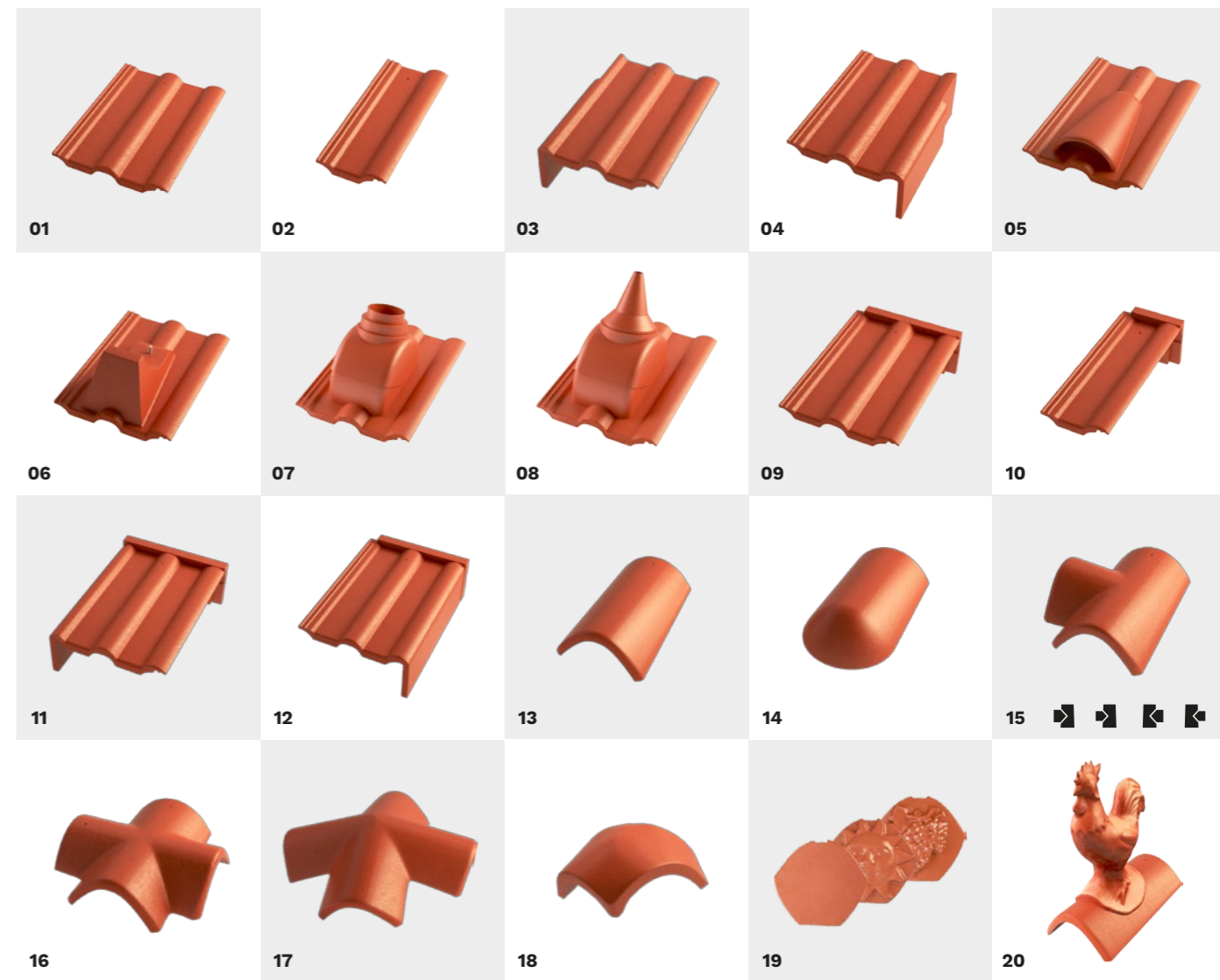
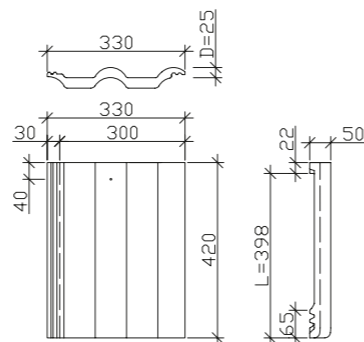
Gris

KRYTINA BETONPRES

Kód	Název výrobku	Spotřeba	ks na paletě	ECONOMIC		OPTIMAL		EXCLUSIV	
				Cena bez DPH za 1 ks	Cena s DPH za 1 ks	Cena bez DPH za 1 ks	Cena s DPH za 1 ks	Cena bez DPH za 1 ks	Cena s DPH za 1 ks
1	Taška základní	10 ks/m ²	240	27,20 Kč	32,90 Kč	29,20 Kč	35,30 Kč	31,80 Kč	38,50 Kč
2	Tvarovka půlená	dle potřeby	160	32,20 Kč	39,00 Kč	34,20 Kč	41,40 Kč	36,80 Kč	44,50 Kč
3	Tvarovka okrajová levá	3 ks/bm	36	113,00 Kč	136,70 Kč	117,00 Kč	141,60 Kč	123,00 Kč	148,80 Kč
4	Tvarovka okrajová pravá	3 ks/bm	36	113,00 Kč	136,70 Kč	117,00 Kč	141,60 Kč	123,00 Kč	148,80 Kč
5	Tvarovka odvětrávací	10 ks/100 m ²	40	174,00 Kč	210,50 Kč	178,00 Kč	215,40 Kč	184,00 Kč	222,60 Kč
6	Tvarovka nášlapná	2 ks/ 1 plošina	20	209,00 Kč	252,90 Kč	213,00 Kč	257,70 Kč	219,00 Kč	265,00 Kč
7	Tvarovka prostupová s adaptérem pro odkouření turbokotle Ø 100 a 125 mm	dle potřeby	bal. 1 ks	1 995,00 Kč	2 414,00 Kč	1 995,00 Kč	2 414,00 Kč	1 995,00 Kč	2 414,00 Kč
8	Tvarovka prostupová s adaptérem pro anténní stožár Ø 18-78 mm	dle potřeby	bal. 1 ks	1 995,00 Kč	2 414,00 Kč	1 995,00 Kč	2 414,00 Kč	1 995,00 Kč	2 414,00 Kč
9	Tvarovka pultová	dle potřeby	20	221,00 Kč	267,40 Kč	225,00 Kč	272,30 Kč	231,00 Kč	279,50 Kč
10	Tvarovka pultová 1/2	dle potřeby	bal. 1 ks	226,00 Kč	273,50 Kč	230,00 Kč	278,30 Kč	236,00 Kč	285,60 Kč
11	Tvarovka pultová okrajová levá	dle potřeby	bal. 1 ks	387,00 Kč	468,30 Kč	391,00 Kč	473,10 Kč	397,00 Kč	480,40 Kč
12	Tvarovka pultová okrajová pravá	dle potřeby	bal. 1 ks	387,00 Kč	468,30 Kč	391,00 Kč	473,10 Kč	397,00 Kč	480,40 Kč
13	Hřebenač	2,8 ks/bm	108	69,00 Kč 193,20 Kč/1 bm	83,50 Kč 233,80 Kč/1 bm	73,00 Kč 204,40 Kč/1 bm	88,30 Kč 247,30 Kč/1 bm	79,00 Kč 221,20 Kč/1 bm	95,60 Kč 267,70 Kč/1 bm
14	Hřebenač koncový - včetně lakovaného vrutu	1 ks pro 1 nároží	bal. 1ks	205,00 Kč	248,10 Kč	209,00 Kč	252,90 Kč	215,00 Kč	260,20 Kč
15	Hřebenač rozdělovací T (při objednávce nutno upřesnit typ)	dle potřeby	bal. 1 ks	351,00 Kč	424,70 Kč	355,00 Kč	429,60 Kč	361,00 Kč	436,80 Kč
16	Hřebenač rozdělovací X	dle potřeby	bal. 1 ks	415,00 Kč	502,20 Kč	419,00 Kč	507,00 Kč	425,00 Kč	514,30 Kč
17	Hřebenač rozdělovací XS na stanovu střechu - včetně lakovaného vrutu (na zakázku dle požadovaného úhlu)	dle potřeby	bal. 1 ks	2 495,00 Kč	3 019,00 Kč	2 495,00 Kč	3 019,00 Kč	2 495,00 Kč	3 019,00 Kč
18	Hřebenač rozdělovací Y - včetně lakovaného vrutu	dle potřeby	bal. 1 ks	335,00 Kč	405,40 Kč	339,00 Kč	410,20 Kč	345,00 Kč	417,50 Kč
19	Uzávěra hřebene betonová (Hladká/Slunce/Hrozen) - včetně nerezového vrutu	1 ks pro uzávěr hřebene	bal. 1 ks	149,00 Kč	180,30 Kč	153,00 Kč	185,10 Kč	159,00 Kč	192,40 Kč
20	Ozdobný kohout výška cca 50 cm	dle potřeby	bal. 1 ks	2 650,00 Kč	3 206,50 Kč	2 650,00 Kč	3 206,50 Kč	2 650,00 Kč	3 206,50 Kč

TECHNICKÉ ÚDAJE ZÁKLADNÍ TAŠKY BETONPRES

Materiál	velmi kvalitní pigmentovaný beton	Krycí šířka Cw	300,00 mm
Povrch	hladký matný / hladký lesklý	Hmotnost	4,30 kg
Délka	420,00 mm	Spotřeba	10,00 ks/m ²
Šířka	330,00 mm	Zatížení střechy	43,00 kg/m ²
Závěsná délka (l)	398,00 mm	Bezpečný sklon	22°
Výška profilu tašky (d)	25,00 mm	Minimální užitný sklon	10° (Nutná doplňková opatření)



VÝHODY STŘEŠNÍCH TAŠEK BETONPRES



DRÁŽKA TAŠKY

Veškerá voda vždy oteče na plochu střechy se všemi nečistotami. Nedochází k nadzvedávání tašek vlivem zmrzlé vody či k zanášení drážky usazováním nečistot.



ZÁVĚSNÝ OZUB

V důsledku minimalizace plochy styku tašky a latě, dochází v tomto místě k mikroventilaci a nepřenáší se vlhkost nebo vysoké teploty z betonové krytiny na latě. Tím je zabráněno degradaci latě.



PŘEDRAŽENÝ OTVOR VE VLNĚ TAŠKY

Otvor pro připevnění tašky je umístěn na vrcholu vlny, aby nedocházelo k průsakům vztlající vody, nebo vody zahnané větrem.



TROJITÉ ŽEBROVÁNÍ

Zamezuje zahánění sněhu nebo deště a zároveň zpevňuje přední část tašky.

KOMPLETAČNÍ PRVKY

Kód	Název výrobku	Spotřeba	Jednotka	Cena bez DPH	Cena s DPH
ŘEŠENÍ HŘEBENE A NÁROŽÍ					
21	Větrací hřebenová lišta VHL 90	1 ks/0,9 bm hřebene	ks	169,00 Kč	204,50 Kč
22	Větrací pás hřebene kartáč - 195/70 mm	1 ks/1 bm hřebene	ks	179,00 Kč	216,60 Kč
23	Univerzální větrací pás hřebene a nároží - AL Roll celohliníkový	1 role/5 bm	1 bm	129,00 Kč	156,10 Kč
24	Univerzální větrací pás hřebene a nároží - Pb Roll celoolovný	1 role/5 bm	1 bm	429,00 Kč	519,10 Kč
25	Přichytka hřebenáče	1 ks/1 hřebenáč	ks	5,30 Kč	6,40 Kč
26	Uzávěra hřebene - Al celohliníková	1 ks pro uzávěr hřebene	ks	39,00 Kč	47,20 Kč
27	Držák hřebenové a nárožní latě univerzální - 40/195 mm	dle potřeby	ks	27,00 Kč	32,70 Kč
28	Držák hřebenové a nárožní latě s hřebem - 40/230 mm	dle potřeby	ks	27,00 Kč	32,70 Kč
29	Držák hromosvodu dvoudílný na hřeben Pz - barvený	dle potřeby	ks	93,00 Kč	112,50 Kč
30	Držák hromosvodu na tašku Pz - barvený	dle potřeby	ks	93,00 Kč	112,50 Kč
ODVĚTRÁNÍ STŘEŠNÍHO PLÁŠTĚ					
31	Ochranná větrací mřížka jednoduchá - 1000/60 mm	1 ks/1 bm	ks	14,00 Kč	16,90 Kč
32	Ochranná větrací mřížka univerzální - 1000/60 mm	1 ks/1 bm	ks	45,00 Kč	54,50 Kč
33	Ochranný větrací pás 100 mm - 5 m	1 role/5 bm	role	83,00 Kč	100,40 Kč
34	Ochranný větrací pás PVC 100 mm - 60 m	1 role/60 bm	role	1 315,00 Kč	1 591,20 Kč
35	Ochranný větrací pás kovový Pz - barvený 100 mm - 2 m	1 balení/50 bm	balení	3 250,00 Kč	3 932,50 Kč
ŘEŠENÍ ÚŽLABÍ A BARVENÉ KLEMPÍŘSKÉ PRVKY					
36	Těsnící klín úžlabí polyetylen - samolepící 60/20 mm (tepelná odolnost 90 °C)	1 ks/1 bm	ks	26,00 Kč	31,50 Kč
37	Úžlabí - Al CLR 0,7 x 2000 mm - rozvin. šíře 500 mm	1 ks/2 bm	ks	890,00 Kč	1 076,90 Kč
38	Úžlabí - Pz 0,6 x 2000 mm - rozvin. šíře 500 mm	1 ks/2 bm	ks	730,00 Kč	883,30 Kč
39	Okapní plech hladký - Al CLR 0,7 x 2000 mm - rozvin. šíře 165 mm	1 ks/2 bm	ks	330,00 Kč	399,30 Kč
40	Okapní plech hladký - Pz 0,6 x 2000 mm - rozvin. šíře 165 mm	1 ks/2 bm	ks	280,00 Kč	338,80 Kč
41	Štítové lemování - Al CLR 0,7 x 2000 mm - rozvin. šíře 400 mm	1 ks/2 bm	ks	890,00 Kč	1 076,90 Kč
42	Štítové lemování - Pz 0,6 x 2000 mm - rozvin. šíře 400 mm	1 ks/2 bm	ks	730,00 Kč	883,30 Kč
43	Oplechování ke zdi - Al CLR 0,7 x 2000 mm - rozvin. šíře 250 mm	1 ks/2 bm	ks	540,00 Kč	653,40 Kč
44	Oplechování ke zdi - Pz 0,6 x 2000 mm - rozvin. šíře 250 mm	1 ks/2 bm	ks	460,00 Kč	556,60 Kč
45	Krytka hlavy vrutu - puklík - Al CLR	dle potřeby	ks	4,00 Kč	4,80 Kč
46	Krytka hlavy vrutu - puklík - Pz	dle potřeby	ks	3,00 Kč	3,60 Kč
ZÁBRANY PROTI SESUVU SNĚHU					
47	Protisněhový hák - C 380	dle potřeby	ks	21,00 Kč	25,40 Kč
48	Držák mříže sněholamu za přídavnou lať - barvený	dle potřeby	ks	360,00 Kč	435,60 Kč
49	Mříž sněholamu 200/2000 mm - barvená	ks/2 bm	ks	730,00 Kč	883,30 Kč
50	Spojka mříže sněholamu - barvená	dle potřeby	ks	33,00 Kč	39,90 Kč
51	Držák pro dřevěnou kulatinu za přídavnou lať - barvený	dle potřeby	ks	542,00 Kč	655,80 Kč
52	Dřevěná kulatina - tlakově impregnovaná 3 m	ks/3 bm	ks	740,00 Kč	895,40 Kč
53	Dřevěná kulatina - tlakově impregnovaná 4 m	ks/4 bm	ks	990,00 Kč	1 197,90 Kč



Kód	Název výrobku	Spotřeba	Jednotka	Cena bez DPH	Cena s DPH
CHŮZE A POHYB PO STŘEŠE					
53	Stoupací plošina - set 250 x 800 mm (plošina, 2x držák, spoj. mat.)	dle potřeby	ks	1 026,00 Kč	1 241,50 Kč
54	Stoupací plošina - set 250 x 400 mm (plošina, 2x držák, spoj. mat.)	dle potřeby	ks	726,00 Kč	878,50 Kč
55	Nášlap pro jednu nohu	dle potřeby	ks	403,00 Kč	487,60 Kč
56	Individuální řešení střešních lávek včetně zábradlí	Cena a technické řešení jsou součástí individuálního návrhu.			
57	Bezpečnostní hák na kontralať - včetně kotvícího materiálu, EN 517	dle potřeby	ks	724,00 Kč	876,00 Kč
PROSVĚTLENÍ A ŘEŠENÍ PROSTUPŮ					
58	Taška prosvětlovací	dle potřeby	ks	423,00 Kč	511,80 Kč
59	Střešní výlez profilovaný BETONPRES Pz barvený 470 x 530	dle potřeby	ks	2 970,00 Kč	3 593,70 Kč
60	Střešní výlez WG 460 x 750	dle potřeby	ks	3 170,00 Kč	3 835,70 Kč
61	Odvětrací komplet DN 100 a 125 mm s flexi hadicí vč. prostupového límce (s odvodem kondenzátu)	dle potřeby	ks	1 630,00 Kč	1 972,30 Kč
62	Odvětrací komplet DN 150 mm s flexi hadicí (s odvodem kondenzátu)	dle potřeby	ks	4 290,00 Kč	5 190,90 Kč
63	Anténní komplet	dle potřeby	ks	994,00 Kč	1 202,70 Kč
PODSTŘEŠNÍ FÓLIE A SOUVISEJÍCÍ SORTIMENT					
64	Paropropustná fólie Omega LIGHT 135 (Vhodná pouze pro suché impregnované dřevo)	1 role/75 m²	m²	32,00 Kč	38,70 Kč
65	Paropropustná fólie Omega LIGHT 145 (Vhodná pouze pro suché impregnované dřevo)	1 role/75 m²	m²	47,00 Kč	56,90 Kč
66	Paropropustná fólie Omega MONO 200 SK DUO (Odolává mokřým impregnacím a olejům)	1 role/75 m²	m²	80,00 Kč	96,80 Kč
67	Paropropustná fólie Omega UDO-s 330 (spojte horkými a studenými sváry) - VODOTĚSNÉ PODSTŘEŠÍ	1 role/45 m²	m²	218,00 Kč	263,80 Kč
68	Lepidlo Omega N55 (pro lepení fólie UDO-s 330)	dle potřeby	dóza 2 l	1 756,00 Kč	2 124,80 Kč
69	Těsnící a lepicí tmel Omega QUILLI	dle potřeby	kartuše 310 ml	290,00 Kč	350,90 Kč
70	Těsnící a lepicí páska Airstop - Flex	1 role/50 mm x 25 m	role	450,00 Kč	544,50 Kč
71	Těsnící páska pod kontralať DSK 60 mm (oboustranně lepicí)	1 role/60 mm x 30 m	role	430,00 Kč	520,30 Kč
72	BUTYL Pružná páska - Dehnflex 80 mm (utěsnění prostupů paropropustnou fólií - roztažnost až 300 %)	1 role/10 m	role	1 746,00 Kč	2 112,70 Kč
73	Airstop prostupová manžeta fólií - na kabely Ø 4-8 mm	dle potřeby	ks	126,00 Kč	152,50 Kč
74	Airstop prostupová manžeta fólií - na trubky Ø 25-35 mm	dle potřeby	ks	140,00 Kč	169,40 Kč
75	Airstop prostupová manžeta fólií - na trubky Ø 42-55 mm	dle potřeby	ks	286,00 Kč	346,10 Kč
76	Airstop prostupová manžeta fólií - na trubky Ø 100-125 mm	dle potřeby	ks	826,00 Kč	999,50 Kč
77	Airstop prostupová manžeta fólií - na trubky Ø 150-165 mm	dle potřeby	ks	936,00 Kč	1 132,60 Kč
OSTATNÍ STŘEŠNÍ SORTIMENT					
78	Těsnící pás streč Easy - Form 300/5000 mm - k řešení detailů	dle potřeby	1 bm	430,00 Kč	520,30 Kč
79	Vruty 20 mm (100 ks)	dle potřeby	100 ks	32,00 Kč	38,70 Kč
80	Vruty 60 mm (100 ks)	dle potřeby	100 ks	40,00 Kč	48,40 Kč
81	Přichytka tašky	dle potřeby	ks	2,00 Kč	2,40 Kč
82	Přichytka řezaných tašek - nerez	dle potřeby	ks	22,00 Kč	26,60 Kč
83	Opravná barva střešní krytiny	1 ks/0,5 kg	ks	390,00 Kč	471,90 Kč



OKAPOVÝ SYSTÉM ROBUST BARVENÝ POZINK



antracit
RAL 7016



hnědá
testa di moro



červená*
RAL 3009

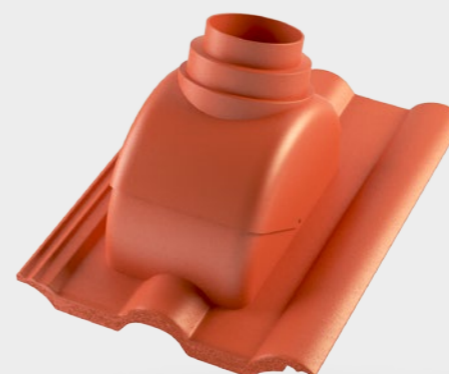


cihlová červená
RAL 8004

Kód	Název výrobku	Jednotka	Cena bez DPH	Cena s DPH
Pz1	Žlab 333 mm 6 m / 4 m	bm	141,00 Kč	170,60 Kč
Pz2	Žlab 250 mm 6m / 4 m	bm	119,00 Kč	144,00 Kč
Pz3	Žlabový hák - dlouhé provedení 333 mm	ks	86,00 Kč	104,10 Kč
Pz4	Žlabový hák - dlouhé provedení 250 mm	ks	80,00 Kč	96,80 Kč
Pz5	Žlabový hák pro čelní montáž 333 mm	ks	87,00 Kč	105,30 Kč
Pz6	Žlabový hák pro čelní montáž 250 mm	ks	83,00 Kč	100,40 Kč
Pz7	Žlabové čelo bez těsnění 333 mm	ks	45,00 Kč	54,50 Kč
Pz8	Žlabové čelo bez těsnění 250 mm	ks	53,00 Kč	64,10 Kč
Pz9	Žlabové čelo s těsněním 333 mm	ks	105,00 Kč	127,10 Kč
Pz10	Žlabové čelo s těsněním 250 mm	ks	95,00 Kč	115,00 Kč
Pz11	Žlabová spojka vč. spojky naválky 333 mm	ks	213,00 Kč	257,70 Kč
Pz12	Žlabová spojka vč. spojky naválky 250 mm	ks	207,00 Kč	250,50 Kč
Pz13	Žlabový roh 90° 333 mm vnější	ks	394,00 Kč	476,70 Kč
Pz14	Žlabový roh 90° 250 mm vnější	ks	384,00 Kč	464,60 Kč
Pz15	Žlabový roh 90° 333 mm vnitřní	ks	394,00 Kč	476,70 Kč
Pz16	Žlabový roh 90° 250 mm vnitřní	ks	384,00 Kč	464,60 Kč
Pz17	Kotlík 333 mm / Ø 100	ks	242,00 Kč	292,80 Kč
Pz18	Kotlík 250 mm / Ø 80	ks	246,00 Kč	297,70 Kč
Pz19	Svodová roura Ø 100 4 m / 3 m	bm	154,00 Kč	186,30 Kč
Pz20	Svodová roura Ø 80 4 m / 3 m	bm	147,00 Kč	177,90 Kč
Pz21	Objímka svodu Ø 100 / trn 140 mm	ks	90,00 Kč	108,90 Kč
Pz22	Objímka svodu Ø 80 / trn 140 mm	ks	90,00 Kč	108,90 Kč
Pz23	Objímka svodu Ø 100 / trn 200 mm	ks	102,00 Kč	123,40 Kč
Pz24	Objímka svodu Ø 80 / trn 200 mm	ks	102,00 Kč	123,40 Kč
Pz25	Objímka svodu s matkou pro š. trn M10 Ø 100	ks	128,00 Kč	154,90 Kč
Pz26	Objímka svodu s matkou pro š. trn M10 Ø 80	ks	128,00 Kč	154,90 Kč
Pz27	Šroub M10 300 mm	ks	55,00 Kč	66,60 Kč
Pz28	Šroub M10 250 mm	ks	39,00 Kč	47,20 Kč
Pz29	Šroub M10 200 mm	ks	25,00 Kč	30,30 Kč
Pz30	Šroub M10 140 mm	ks	17,00 Kč	20,60 Kč
Pz31	Šroub M10 100 mm	ks	14,00 Kč	16,90 Kč
Pz32	Držák na zeď	ks	95,00 Kč	115,00 Kč
Pz33	Koleno Ø100 / 72° - falcované	ks	123,00 Kč	148,80 Kč
Pz34	Koleno Ø80 / 72° - falcované	ks	115,00 Kč	139,20 Kč
Pz35	Koleno soklové Ø 100	ks	361,00 Kč	436,80 Kč
Pz36	Koleno soklové Ø 80	ks	353,00 Kč	427,10 Kč
Pz37	Koleno výtokové 72° Ø 100	ks	268,00 Kč	324,30 Kč
Pz38	Koleno výtokové 72° Ø 80	ks	258,00 Kč	312,20 Kč
Pz39	Výklopná klapka Ø 100	ks	577,00 Kč	698,20 Kč
Pz40	Výklopná klapka Ø 80	ks	521,00 Kč	630,40 Kč
Pz41	Lapač vody kvadratický Ø 100	ks	4 295,00 Kč	5 197,00 Kč
Pz42	Lapač vody kvadratický Ø 80	ks	4 295,00 Kč	5 197,00 Kč
Pz43	Odbočka svodů 72° Ø 100 x Ø 100	ks	905,00 Kč	1 095,10 Kč
Pz44	Odbočka svodů 72° Ø 100 x Ø 80	ks	905,00 Kč	1 095,10 Kč
Pz45	Kryt přechodu svodu Ø 100/115 - 120	ks	260,00 Kč	314,60 Kč
Pz46	Kryt přechodu svodu Ø 80/115 - 120	ks	233,00 Kč	281,90 Kč
Pz47	Spojka svodových rour přímých Ø 100	ks	207,00 Kč	250,50 Kč
Pz48	Spojka svodových rour přímých Ø 80	ks	200,00 Kč	242,00 Kč
Pz49	Lapač listů Ø 100	ks	106,00 Kč	128,30 Kč
Pz50	Lapač listů Ø 80	ks	102,00 Kč	123,40 Kč
Pz51	Opravný lak 0,5 kg	ks	623,00 Kč	753,80 Kč
Pz52	Korekční lak se štětečkem 50 ml	ks	380,00 Kč	459,80 Kč
Pz53	Trhací nýt 4 x 10 (vodotěsný)	ks	4,00 Kč	4,80 Kč
Pz54	Lepicí a těsnící tmel - kartuše 290 ml	ks	250,00 Kč	302,50 Kč
Pz55	Tabule plechu s fólií 2000 x 1000 mm	ks	830,00 Kč	1 004,30 Kč

* Objednávka do 5ti pracovních dnů

NOVINKY



TVAROVKA PROSTUPOVÁ S ADAPTÉREM PRO ODKOUŘENÍ Ø 100-125 MM

- + Rychlá a snadná montáž
- + Bezpečné a dlouhodobé řešení
- + Barevné sjednocení s krytinou

Tato speciálně vyvinutá tvarovka se používá pro snadný a bezpečný vstup odkouření turbokotle střešním pláštěm. Výrobek se skládá ze základní betonové tvarovky a plastového adaptéru o průměru 100 a 125 mm.

www.betonpres.cz/tvarovka-prostupova-pro-odkoureni-turbokotle

NOVÁ TVAROVKA PULTOVÁ

- + Rychlá a snadná montáž
- + Bezpečné a dlouhodobé řešení
- + Estetické řešení

Tento druh tvarovky se používá pro snadné, estetické a bezpečné zakončení horní hrany pultové střechy. Tvarovka disponuje novou kompletně inovovanou pultovou hranou, která je tvořena ukončovacím páskem. Tento pásek pak tvoří jednotnou přímou linii na pultové hraně.

www.betonpres.cz/tvarovka-pultova

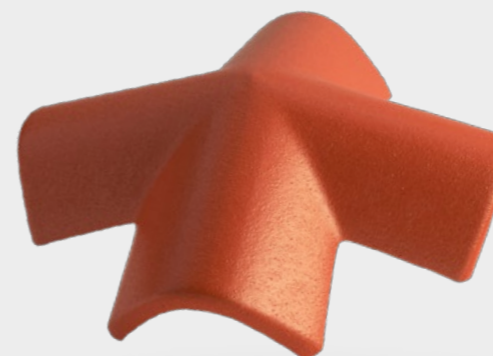


HŘEBENÁČ ROZDĚLOVACÍ XS

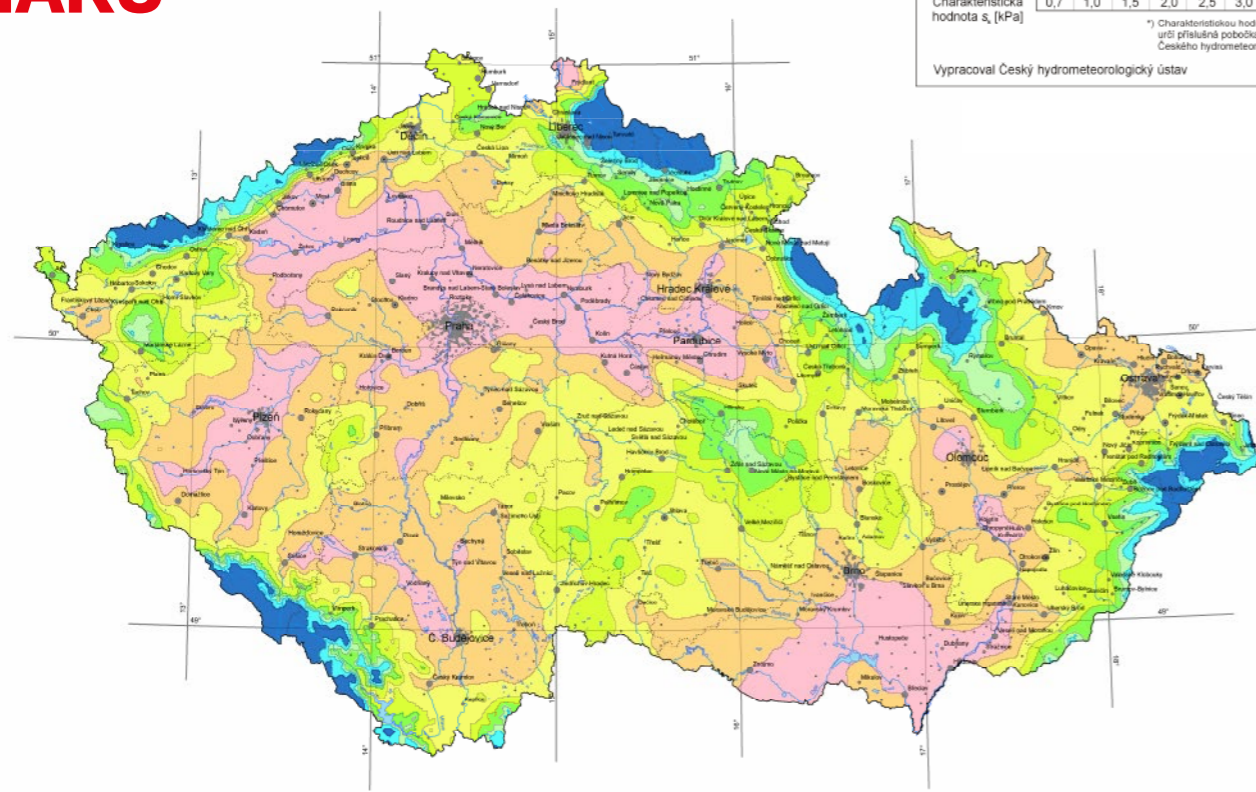
- + Rychlá a snadná montáž
- + Bezpečné a dlouhodobé řešení
- + Barevné sjednocení s krytinou

Používá se pro zakrytí styku nároží stanových střech čtvercového půdorysu, kde ve vrcholu dochází k protnutí všech čtyřech nároží. V tomto místě je náročné řešení detailu, které nyní vyřešíte jednoduše jedním tvarovým prvkem.

www.betonpres.cz/hrebenac-rozdelovaci-xs



POUŽITÍ PROTISNĚHOVÝCH HÁKŮ

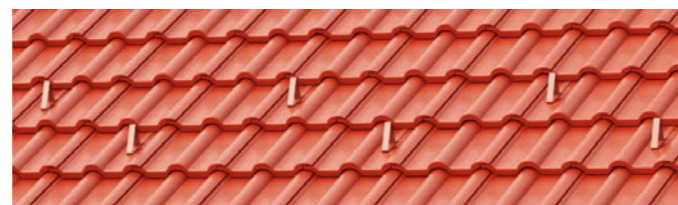
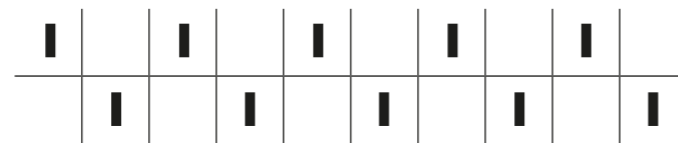


SNĚHOVÁ OBLAST

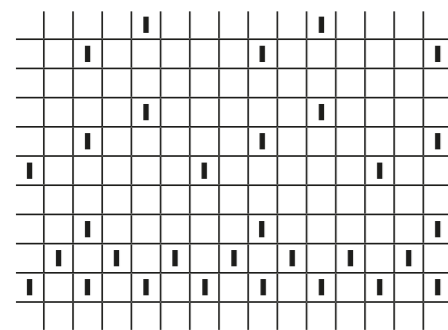
sklon střechy	I	II	III	IV	V	VI	VII	VIII
20°	1,5	1,6	1,7	1,8	1,9	2,0	2,1	2,3
25°	1,6	1,7	1,9	2,0	2,1	2,2	2,3	2,5
30°	1,8	1,9	2,1	2,2	2,3	2,4	2,6	3,0
35°	1,9	2,0	2,2	2,3	2,4	2,5	2,8	3,4
40°	1,9	2,0	2,3	2,4	2,6	2,7	3,4	4,5
45°	2,0	2,1	2,4	2,6	2,8	3,0	3,6	5
50°	2,1	2,3	2,5	2,8	3,3	3,5	4,9	5,5
55°	2,8	3,1	3,3	3,7	4,1	4,3	5,3	6,0
60°	3,5	3,8	4,1	4,6	4,9	5,1	5,7	6,5

Min. počet protisněhových háků na 1 m² střešní plochy

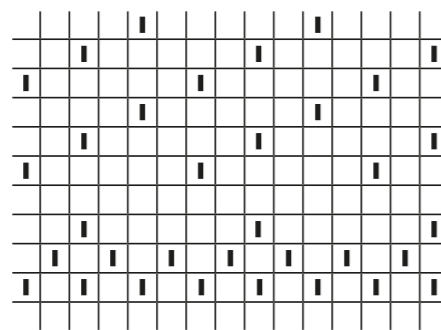
Háky se rozdělují po celé střeše rovnoměrně, viz. tabulky níže. Pokud je krokev delší než 10 m, je třeba v polovině střechy háky rozložit takto:



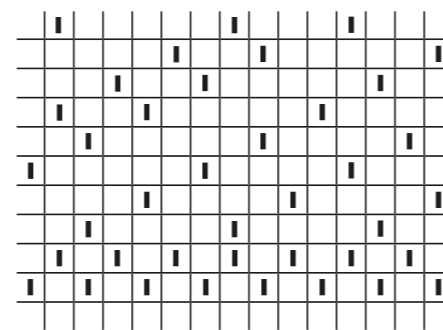
PŘÍKLADY ROZLOŽENÍ PROTISNĚHOVÝCH HÁKŮ



Spotřeba cca 1,7 háku na m²



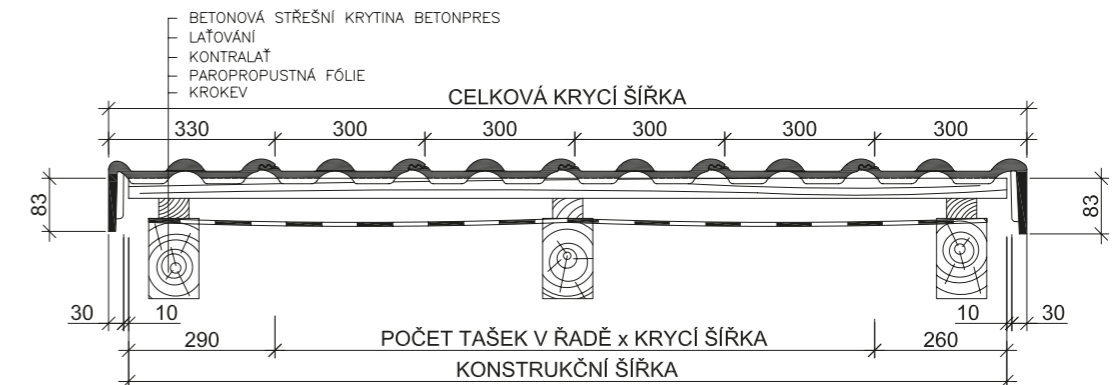
Spotřeba cca 2 háky na m²



Spotřeba cca 2,5 háku na m²

TECHNICKÉ ÚDAJE

DÉLKA LATÍ PŘI POUŽITÍ OKRAJOVÝCH TVAROVEK:



Krycí šířka tašky základní	300 mm
Krycí šířka tvarovky půlené	150 mm
Konstrukční krycí šířka	(počet tašek v řadě x 300) + 290 + 260
Konstrukční šířka	maximální délka latí
Celková konstrukční šířka	Konstrukční krycí šířka + 80 mm

ORIENTAČNÍ LAŤOVÁNÍ A PŘIPEVŇOVACÍ PROSTŘEDKY

Sklon	orientační rozteč latí	Přípevňovací prostředky
10° - 16°	315 mm	nepřípevňuje se
16° - 22°	320 mm	nepřípevňuje se
22° - 30°	330 mm	nepřípevňuje se
30° - 45°	340 mm	nepřípevňuje se
45° - 60°	340 mm	každá 3. taška se připevní vrutem nebo přichytkou tašky
60° - 75°	340 mm	každá taška se připevní vrutem nebo přichytkou tašky
75° - 90°	340 mm	každá taška se připevní vrutem i přichytkou tašky

Poznámka:

Nezávisle na sklonu, je třeba připevnit vrutem každou okrajovou tvarovku a každou doplňkovou plastovou tašku přichytkou. Podrobnější informace viz. Technické informace BETONPRES.

SPRÁVNÉ ODVĚTRÁNÍ STŘECHY A POUŽITÍ STŘEŠNÍCH PAROPROPUSTNÝCH FÓLIÍ

Pro správné odvětrání střešního pláště je nutné dodržet:

- Minimální nasávací otvor u okapu o rozměru 200 cm² na 1 metr šířky střechy. (Tato mezera se překryje ochranným větracím pásem proti ptákům. Mezi okapní lať a tašky se přispoukne ochranná větrací mřížka jednoduchá.)
- 10 odvětrávacích tvarovek na 100 m² střechy rovnoměrně v jednotlivých plochách.
- Při sklonu střechy ≤ 16° je třeba užít zvýšené kontralatě na 6 cm.
- Dodržet správný postup při montáži střešních fólií.

Při montáži paropropustných fólií je nutné vždy začít okapním plechem, na který se fólie přilepí z důvodu bezpečného odvodu vody z DHV.

V případě, že jsou na navrhovanou střechu kladeny zvýšené požadavky na vodotěsnost vyplývající z jejího sklonu, konstrukčního řešení, využití, klimatických poměrů nebo místních podmínek, je nutné provedení doplňkových opatření - viz. tabulka: "Výběr tříd těsností DHV pro betonovou krytinu BETONPRES s BSK od 22° a více".

VÝBĚR TŘÍD TĚSNOSTÍ DHV PRO BETONOVOU KRYTINU BETONPRES S BSK OD 22° A VÍCE

Sklon střechy	ŽÁDNÝ ZVÝŠENÝ POŽADAVEK	JEDEN DALŠÍ ZVÝŠENÝ POŽADAVEK	DVA DALŠÍ ZVÝŠENÉ POŽADAVKY	TŘI DALŠÍ ZVÝŠENÉ POŽADAVKY	VÍCE JAK TŘI DALŠÍ ZVÝŠENÉ POŽADAVKY
≥ 22° a ≤ 90° ≥ Bezpečný sklon krytiny (BSK)		Typ 3.3 / třída 6 volně položené DHV spoje překrytím průběh pod kontralatěmi	Typ 2.4 / třída 5 DHV na rozměrově a tvarově stálé tepelné izolaci nebo bednění spoje překrytím průběh pod kontralatěmi	Typ 2.2 nebo 2.3 / třída 4 DHV na rozměrově a tvarově stálé tepelné izolaci nebo bednění spoje slepené podtěsnění průběh pod kontralatěmi	Typ 2.1 / třída 3 DHV na rozměrově a tvarově stálé tepelné izolaci nebo bednění spoje slepené podtěsnění průběh pod kontralatěmi
≥ 18° a < 22° ≥ BSK -4°	Typ 2.2 nebo 2.3 / třída 4 DHV na rozměrově a tvarově stálé tepelné izolaci nebo bednění spoje slepené průběh pod kontralatěmi	Typ 2.2 nebo 2.3 / třída 4 DHV na rozměrově a tvarově stálé tepelné izolaci nebo bednění spoje slepené průběh pod kontralatěmi	Typ 2.1 / třída 3 DHV na rozměrově a tvarově stálé tepelné izolaci nebo bednění spoje slepené podtěsnění kontralatí průběh pod kontralatěmi	Typ 2.1 / třída 3 DHV na rozměrově a tvarově stálé tepelné izolaci nebo bednění spoje slepené podtěsnění kontralatí průběh pod kontralatěmi	Typ 1.2 / třída 2 DHV na bednění spoje slepené podtěsnění kontralatí průběh pod kontralatěmi
≥ 14° a < 18° ≥ BSK -8°	Typ 2.1 / třída 3 DHV na rozměrově a tvarově stálé tepelné izolaci nebo bednění spoje slepené podtěsnění kontralatí průběh pod kontralatěmi	Typ 2.1 / třída 3 DHV na rozměrově a tvarově stálé tepelné izolaci nebo bednění spoje slepené podtěsnění kontralatí průběh pod kontralatěmi	Typ 2.1 / třída 3 DHV na rozměrově a tvarově stálé tepelné izolaci nebo bednění spoje slepené podtěsnění kontralatí průběh pod kontralatěmi	Typ 1.2 / třída 2 DHV na bednění spoje slepené podtěsnění kontralatí průběh pod kontralatěmi	Typ 1.1 / třída 1 DHV na bednění spoje slepené celoplošné průběh pod kontralatěmi
≥ 12° a < 14° ≥ BSK -10°	Typ 1.2 / třída 2 DHV na bednění spoje slepené podtěsnění kontralatí průběh pod kontralatěmi	Typ 1.2 / třída 2 DHV na bednění spoje slepené podtěsnění kontralatí průběh pod kontralatěmi	Typ 1.2 / třída 2 DHV na bednění spoje slepené podtěsnění kontralatí průběh pod kontralatěmi	Typ 1.1 / třída 1 DHV na bednění spoje slepené celoplošné průběh pod kontralatěmi	Typ 1.1 / třída 1 DHV na bednění spoje slepené celoplošné průběh pod kontralatěmi

TŘÍDY A POUŽITÍ MATERIÁLU

Třída 6	ISOCELL OMEGA UDO-s 330* ISOCELL OMEGA MONO 200 SK DUO* ISOCELL OMEGA 145* ISOCELL OMEGA 135*	Třída 4	ISOCELL OMEGA UDO-s 330* ISOCELL OMEGA MONO 200 SK DUO*
Třída 5	ISOCELL OMEGA UDO-s 330* ISOCELL OMEGA MONO 200 SK DUO* ISOCELL OMEGA 145* ISOCELL OMEGA 135*	Třída 3	ISOCELL OMEGA UDO-s 330* ISOCELL OMEGA MONO 200 SK DUO*
		Třída 2	ISOCELL OMEGA UDO-s 330*
		Třída 1	ISOCELL OMEGA UDO-s 330*

*Fólie splňující klasifikaci UDB-A a USB-A podle německé směrnice ZVDH

JAK SPRÁVNĚ VYBRAT DOPLŇKOVOU HYDROIZOLAČNÍ VRSTVU

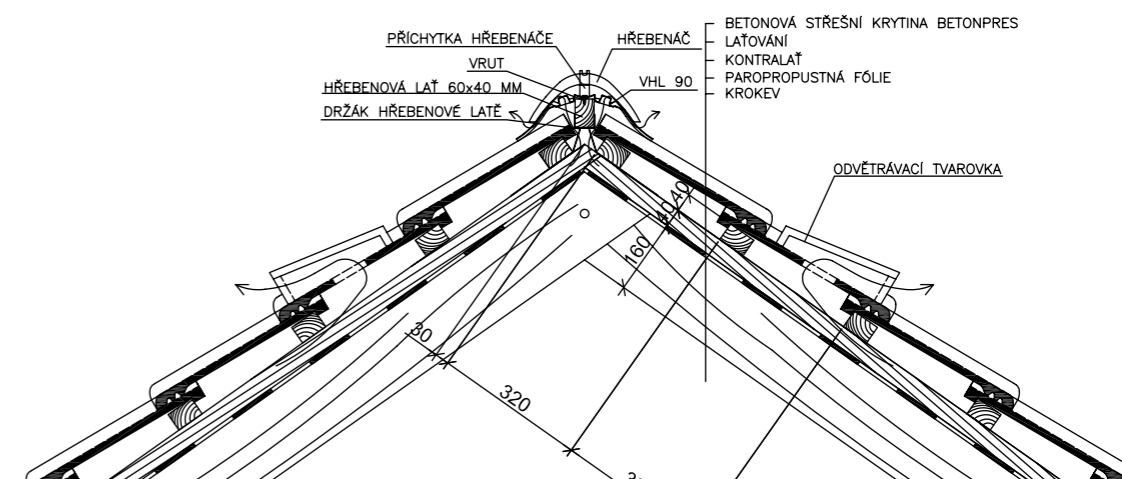
Výběr doplňkové hydroizolační vrstvy (DHV) je závislý především na správném stanovení a dodržení tříd těsnosti, které každá navrhovaná střecha potřebuje individuálně provést. Rozdíly v použité podstřešní fólii mají střechy se shodnou střešní krytinou, pokud mají rozdílné délky kroků, jsou konstrukčně jinak řešeny, či se nacházejí v odlišných klimatických podmínkách.

Pro stanovení třídy těsnosti DHV ve střechě je totiž nutné zohledňovat nejen sklon střechy a přesný typ použité střešní krytiny, ale je dále potřeba stanovit kde konkrétní stavba stojí a kolik zvýšených požadavků na střechu vlastně působí, tj. žádný, jeden, dva, tři nebo více jak tři. Dále z hlediska výběru paropropustnosti DHV jestli se jedná o dvouplášťovou či tříplášťovou skladbu. A dále zda difúzní fólie může být aplikovaná na bednění či nikoliv, a jestli nedochází k podkročení povoleného mezního sklonu příslušné fólie při daném použití.

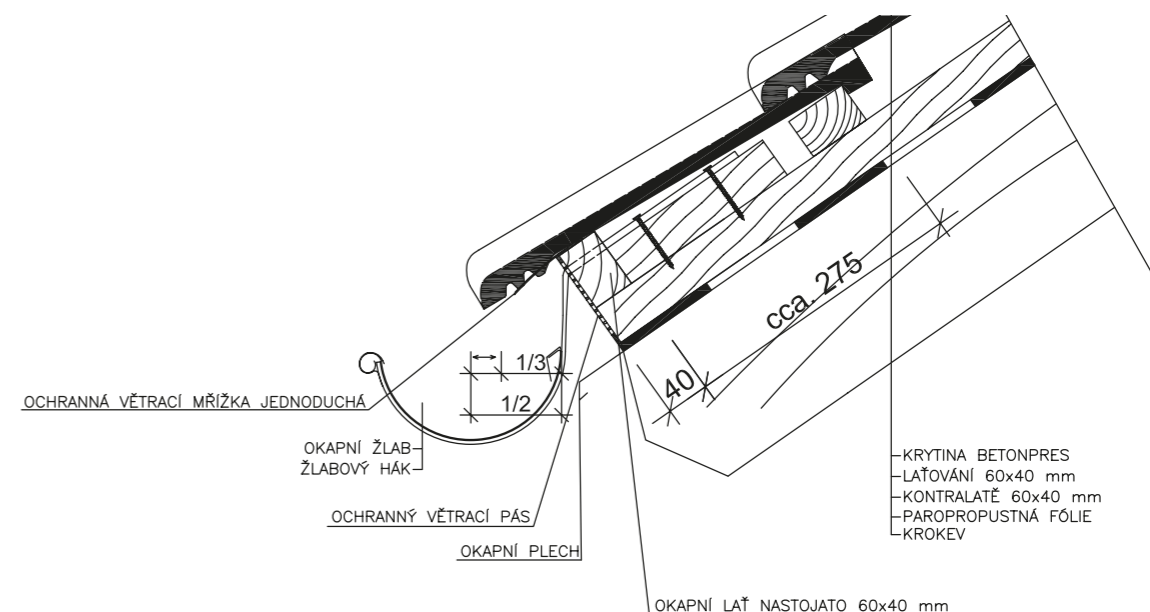
PŘÍKLADY ZVÝŠENÝCH POŽADAVKŮ

- Využívání podkroví - např. pro obytné účely, kanceláře apod. (tento zvýšený požadavek se počítá jako dva zvýšené požadavky), pozn. takto je posuzován i typ stavby bungalov (tepelná izolace je umístěna hluboko pod DHV, ale bez horního krytí hydroakumulační vrstvou).
- Konstrukční náročnost střechy - členitost (vikýře, úžlabí, změna sklonu střešních rovin, střešní okna, výlezy, prostupy atd.), zvláštní tvary (věže, zaoblení střešních ploch), délka kroků nad 10 m.
- Náročné klimatické poměry v místě stavby (nechráněná poloha, exponovaná lokalita, vyšší nadmožská výška, zvýšené zatížení sněhem, zvýšené zatížení větrem atd.).
- Zvláštní místní předpisy a nařízení (místní stavební předpisy, nařízení památkové péče, dotčených orgánů státní správy atd.).
- Pozn. 1: V případě, že na střeše vzniká výrazné riziko vzniku hydrostatického tlaku vody je nutné od rizikového místa až k okapu použít min. DHV typ 1.2 /třída 2.
- Pozn. 2: Při požadavku řešit provizorní zakrytí pomocí DHV se doporučuje použití materiálů vhodných pro třídu těsnosti DHV typ 1.2/třída 2 nebo těsnější, tj. třídu těsnosti typ 1.1./třída 1.
- Pozn. 3: U tříd těsnosti 5, 4 a 3 je nutná montáž rozměrově a tvarově stálé tepelné izolace neprodleně po montáži DHV (pokud DHV neleží na bednění).
- Pozn. 4: V případě delší prodlevy před montáží krytiny by měla být DHV překryta (např. zakrývací plachtou).

PŘÍKLAD ODVĚTRÁNÍ STŘECHY U HŘEBENE



PŘÍKLAD ODVĚTRÁNÍ STŘECHY U OKAPU



DODACÍ A PRODEJNÍ PODMÍNKY

01 Objednávka zboží

Objednání se provádí písemně e-mailem na objednavky@betonpres.cz. Objednávka musí obsahovat fakturační adresu, identifikaci objednatele, druh a typ výrobku, barvu, množství, požadovaný termín dodání, způsob dopravy a místo určení.

02 Ceny

Ceny u střešního systému BETONPRES budou odpovídat cenám uvedeným v ceníku BETONPRES Týn nad Vltavou s.r.o. platném pro příslušné období.

03 Předmět dodávky

Zboží v obvyklé jakosti, které odpovídá příslušným ČSN. Střešní tašky a tvarovky BETONPRES odpovídající ČSN EN 490.

04 Platební podmínky

Smluvní partneři dle platných rámcových smluv. Nesmluvní partneři zálohovou fakturou nebo platbou v hotovosti.

05 Splnění dodávky

Za splnění dodávky se považuje převzetí zboží kupujícím, nebo jím pověřeným zástupcem. Nebezpečí škody na zboží přechází na kupujícího v okamžiku splnění dodávky. Kupující nabývá vlastnického práva ke zboží po zaplacení kupní ceny.

06 Balení a způsob dopravy

Základní tašky jsou dodávány na paletách BETONPRES o rozměru 120 x 105 cm pouze v celých svazcích po 40 kusech. Tj. i minimální objednané množství je jeden svazek o 40 kusech tašek základních. Betonové tvarovky jsou dodávány na paletách BETONPRES o rozměru 120 x 80 cm. Veškeré tašky a tvarovky jsou zapáskovány, zabaleny ve fólii a označeny štítkem. Za oba typy palet je účtována částka 230 Kč/ks + 21 % DPH. Palety je možno vrátit do 6 měsíců. Zpět jsou přijímány pouze palety nepoškozené, tj. všechny díly pevně spojené s nepoškozenými prky. Náklady na vrácení palet zpět do výrobního závodu v Kočíně hradí kupující. Firma BETONPRES Týn nad Vltavou s.r.o. účtuje za opotřebení palet 30 Kč/ks + DPH 21 %. BETONPRES Týn nad Vltavou s.r.o. přebírá garanci přepravního zlomu, a to pokud je zboží dopravováno i skládáno dopravou firmy BETONPRES Týn nad Vltavou s.r.o., popř. jejími smluvními partnery. Za skládání hydraulickým ramenem se vždy účtuje 120 Kč/pal. + DPH 21 %. V případě nutnosti přeložení palet z vleku na nákladní automobil bude účtován poplatek 120,- Kč za každou přeloženou paletu. Pokud si zákazník zajistí přepravu zboží, popř. skládání vlastním dopravním prostředkem, přebírá též odpovědnost za přepravní zlom.

07 Vracení zboží

V případě vracení zboží zákazníkem je účtován storno poplatek ve výši 20% ceníkové ceny. Dodavatel je možno vrátit pouze zboží bez vady a to maximálně do 90 dnů od data dodání zboží uvedeném v dodacím listě.

08 Odpovědnost za vady, reklamace, záruka

Společnost BETONPRES Týn nad Vltavou s.r.o. poskytuje nad rámec zákonné záruční doby ZÁRUKU 30 LET na funkční vlastnosti střešních tašek BETONPRES, které by při obvyklém používání výrazně snížily odolnost střechy proti pronikání vodních srážek a to za předpokladu dodržení podmínek uvedených v záručním listu. Na základě oprávněného uplatnění práv z této záruky budou společností

BETONPRES Týn nad Vltavou s.r.o. bezplatně dodány nové střešní tašky BETONPRES v počtu odpovídajícímu počtu nefunkčních střešních tašek. Místem náhradní dodávky je prodejní místo, kde byla krytina zakoupena, nebo výrobní závod společnosti BETONPRES Týn nad Vltavou s.r.o. v Kočíně.

Záruka se nevztahuje na: Poškození způsobené z důvodu chybné montáže a především neodborného pohybu osob po střešním plášti. Vady způsobené živelnou pohromou, lomem tašek vlivem tíhy sněhu, neodborným zásahem a nevhodnou manipulací nebo skladováním. Poškození střešních tašek způsobené použitím neoriginálního příslušenství. Mechanické poškození střešních tašek a případné změny povrchu způsobené povětrnostními vlivy, které nezhoršují užité vlastnosti střešních tašek BETONPRES. Malé barevné rozdíly a výkvěty, které jsou dle ČSN EN 490 přípustné a nejsou vadou jakosti. Lhůty pro oznámení vad jsou u vad zjistitelných při příjmu zboží /množství, skladování, poškození atd./ okamžité. U ostatních vad bezodkladně, nejpozději však do 5 pracovních dnů ode dne zjištění vady. Oznámení vad musí být zasláno prodávajícímu písemně, bez zbytečného odkladu po jejich zjištění, doloženo potvrzeným dodacím listem a vyplněným záručním listem. Proávající je povinen se k oznámení vad vyjádřit do 30 pracovních dnů po obdržení oznámení. Nároky z vad vzniklých v průběhu zákonné záruční doby se řídí platnými právními předpisy a nejsou úpravou podmínek prodávajícímu záruky dotčeny. Oprávněnost uplatnění zákonné záruky se posuzuje podle ČSN EN 490 Betonové tašky a tvarovky pro střešní krytiny a obklady stěn – Specifikace výrobku. Podmínky pro poskytnutí prodávajícímu záruky jsou uvedeny v záručním listě. Záruční list je veřejně dostupný na www.betonpres.cz. BETONPRES Týn nad Vltavou s.r.o. neodpovídá kupujícímu za následné a nepřímé hmotné či jiné škody.

09 Odstoupení od smlouvy, vyšší moc a náhrada škody

V případě zaplacení zboží před dodávkou má prodávající povinnost splnit dodávku do 20 pracovních dnů po obdržení platby, není-li dohodnuta dodací lhůta delší. Pokud pro neodstranitelné překážky BETONPRES Týn nad Vltavou s.r.o. tuto lhůtu nedodrží, má právo od smlouvy odstoupit, o čemž vyrozumí kupujícího a neprodleně vrátí zaplacenou zálohu. BETONPRES Týn nad Vltavou s.r.o. neodpovídá za nesplnění povinností z uzavřených kupních smluv podle těchto Dodacích a prodejních podmínek, pokud se tak stane z důvodů nepředvídatelných a neodvratitelných okolností, kterým nemohla firma BETONPRES Týn nad Vltavou s.r.o. zabránit. Společnost BETONPRES Týn nad Vltavou s.r.o. neodpovídá kupujícímu za následné a nepřímé hmotné či jiné škody.

10 Všeobecná a závěrečná ustanovení

Smluvní strany se dohodly, že majetkové spory vzniklé v souvislosti se smluvním vztahem odkazujícím na dodací a platební podmínky firmy BETONPRES Týn nad Vltavou s.r.o., budou rozhodovány výlučně a s konečnou platností obchodním soudem v Českých Budějovicích. Pokud není v těchto Dodacích a prodejních podmínkách stanoveno jinak, platí pro smlouvy na základě jich uzavřených, příslušná ustanovení obecně závazných právních předpisů.

HMOTNOSTI A BALENÍ TAŠEK A TVAROVEK

Název výrobku	Hmotnost 1 ks	Počet ks na paletě	Hmotnost zboží na paletě
Taška základní	4,30 kg	240 ks	1032,00 kg
Tvarovka půlená	2,20 kg	160 ks	352,00 kg
Tvarovka okrajová levá	6,00 kg	36 ks	216,00 kg
Tvarovka okrajová pravá	5,90 kg	36 ks	212,00 kg
Tvarovka odvětrávací	5,30 kg	40 ks	212,00 kg
Tvarovka nášlapná	9,30 kg	20 ks	186,00 kg
Tvarovka pultová	7,40 kg	40 ks	296,00 kg
Hřebenáč	3,80 kg	108 ks	410,50 kg
Ostatní doplňkové výrobky	dle požadavku	dle požadavku	dle požadavku

Základní tašky jsou dodávány na paletách BETONPRES o rozměru 120 x 105 cm, betonové tvarovky na paletách BETONPRES o rozměru 120 x 80 cm, které jsou zapáskovány, zabaleny ve fólii a označeny štítkem.

KONTAKT

OBCHODNÍ ZÁSTUPCI



Tomáš Lom

M: +420 734 155 444

E: tomas.lom@betonpres.cz

Prachatice
Strakonice
Klatovy
Plzeň - jih
Plzeň - město
Plzeň - sever
Domažlice
Tachov
Rokycany
Cheb
Sokolov
Karlovy Vary
Chomutov
Louny
Rakovník
Most
Teplice
Litoměřice
Ústí nad Labem
Česká Lípa
Děčín



Radek Radovesnický

M: +420 606 071 969

E: radek.radovesnický@betonpres.cz

Český Krumlov
České Budějovice
Jindřichův Hradec
Pelhřimov
Jihlava
Třebíč
Havlíčkův Brod
Žďár nad Sázavou
Svitavy
Ústí nad Orlicí
Blansko
Brno - město
Brno - venkov
Znojmo



Jan Pavelka

M: +420 777 272 486

E: jan.pavelka@betonpres.cz

Písek
Tábor
Příbram
Benešov
Beroun
Kladno
Mělník
Praha
Praha - západ
Praha - východ
Kolín
Kutná Hora
Nymburk
Mladá Boleslav
Liberec
Jablonec n. Nisou
Semily
Jičín
Hradec Králové
Pardubice
Chrudim
Trutnov
Náchod
Rychnov n. Kněžnou



Radek Šebek

M: +420 730 890 551

E: radek.sebek@betonpres.cz

Břeclav
Hodonín
Vyškov
Uherský Brod
Zlín
Kroměříž
Prostějov
Přerov
Vsetín
Olomouc
Šumperk
Jeseníky
Bruntál
Opava
Nový Jičín
Frýdek Místek
Karviná
Ostrava - město



mapa rozmístění obchodních zástupců

BETONPRES TÝN NAD VLTAVOU s.r.o.

Kočín 45, 375 01 Týn nad Vltavou

T: +420 385 724 621 **T2:** +420 385 724 620

M: +420 777 103 522 **E:** info@betonpres.cz

IČ: 60646551 **DIČ:** CZ60646551

PŘÍJEM OBJEDNÁVEK

M: +420 730 890 555

E: objednavky@betonpres.cz



VÝPOČET SPOTŘEBY STŘEŠNÍHO MATERIÁLU A TECHNICKÉ PORADENSTVÍ

Výkresy střech a krovů včetně dotazů ohledně spotřeby materiálu lze nahrát na webových stránkách firmy BETONPRES na adrese www.betonpres.cz/servis, případně zaslat e-mailem některému z výše uvedených obchodně technických zástupců.

